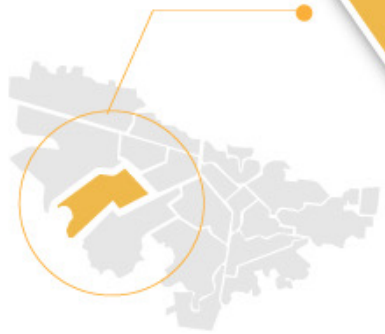


Localidad de **Engativá**



Extensión **35,8 Km²**¹

Representa el **2,18%**
del área total de Bogotá

Población: **811.472**
habitantes en 2020²

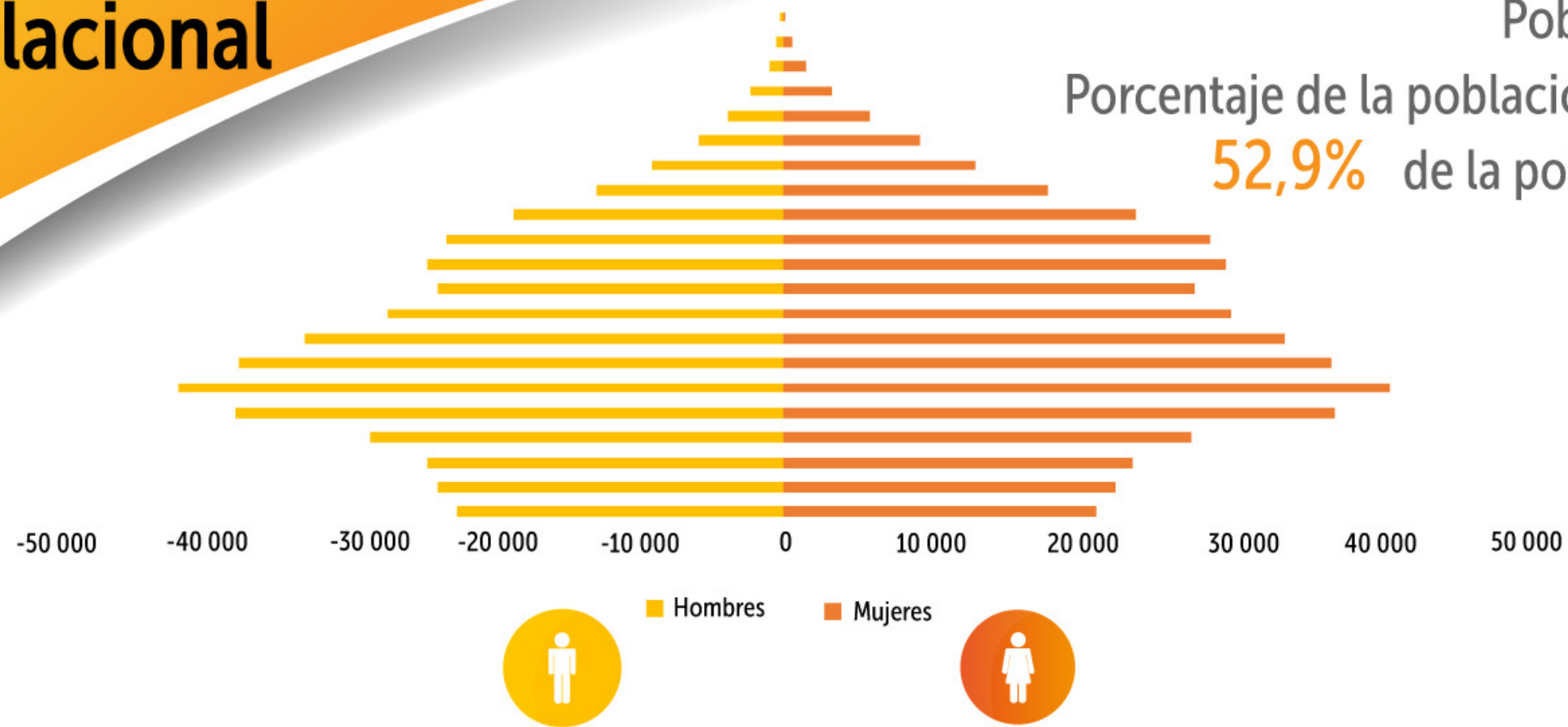
Pobreza monetaria 2017: **8,02%**³
Bogotá 2020: **40,1%**⁴

Pobreza multidimensional 2017: **2,74%**⁵
Bogotá 2019: **7,1%**⁶

• Unidades operativas 2020: **447**

• Comisarías de Familia: **28**

Estructura Poblacional 2020



Distribución etaria de la población

- Personas mayores de 60 años: **15,4%**
- Adultos 25-59 años: **52,5%**
- Jóvenes 15-24 años: **15,6%**
- Niños y niñas 5-14 años: **11,3%**
- Primera infancia 0-4 años: **5,20%**



Tasa global de cobertura bruta en educación 2018⁹

Bogotá: 87,3%

Engativá: 85,3%



Tasa de deserción en instituciones educativas públicas 2017¹⁰

Bogotá: 1,6%

Engativá: 1,8%



Tasa de ocupación

Bogotá 2020: 54,9%¹¹

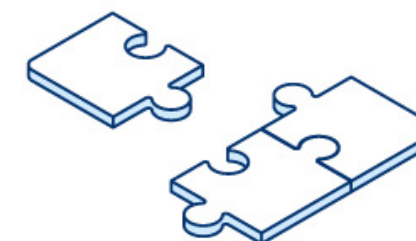
Engativá 2017: 56,2%¹²



Tasa de desempleo

Bogotá 2020: 17,6%¹³

Engativá 2017: 8,98%¹⁴



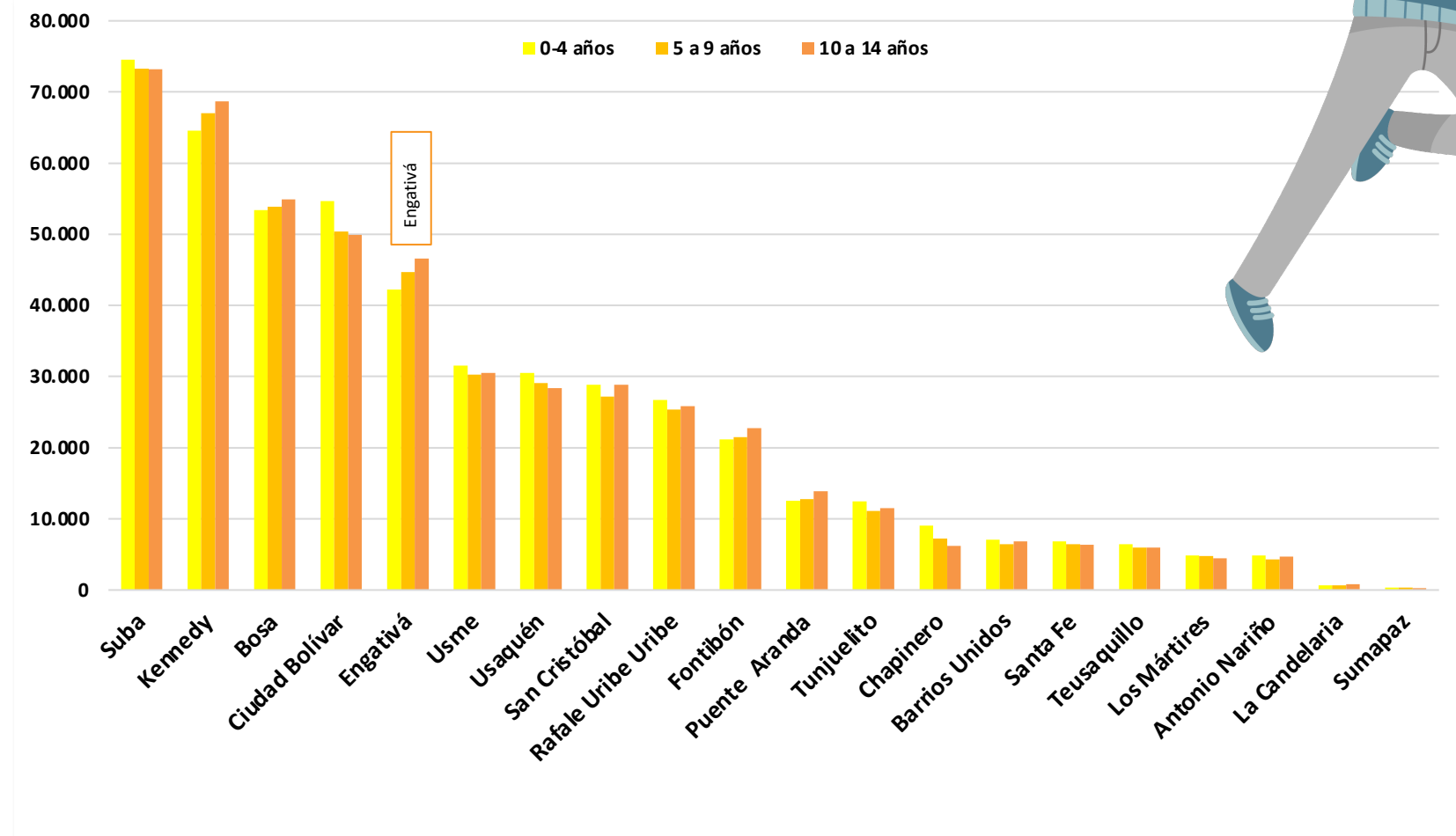
Teniendo en cuenta que la fuente de información de un número importante de indicadores, principalmente de caracterización poblacional, corresponde a encuestas y no registros administrativos, la periodicidad de estas, en muchos casos no es anual.

Infancia y Adolescencia

15

2020

En 2020, Engativá ocupó el quinto puesto en población de 0 a 14 años, representando el 9,11% de la población de niños, niñas y adolescentes de Bogotá.





Participación de la población de (0-9 años) en el total de la población 2005, 2018 y 2020¹⁶

Para los años 2005, 2018 y 2020 la participación de la población de 0 a 9 años en la localidad ha sido inferior a la participación que la misma población tiene en la ciudad. En 2018, con respecto a 2005, esta población redujo su participación en 5,9 puntos porcentuales frente al total de la población de la localidad.

Año	Población 0-9 años de Engativá	% frente a la población total de la localidad	Población 0-9 años de Bogotá	% frente a la población total de Bogotá
2005	134.886	17,0	1.263.669	18,8
2018	88.738	11,1	947.101	12,7
2020	86.949	10,7	976.110	12,6



Participación de la población entre **10 a 14 años** en el total de población **2005, 2018 y 2020**¹⁷

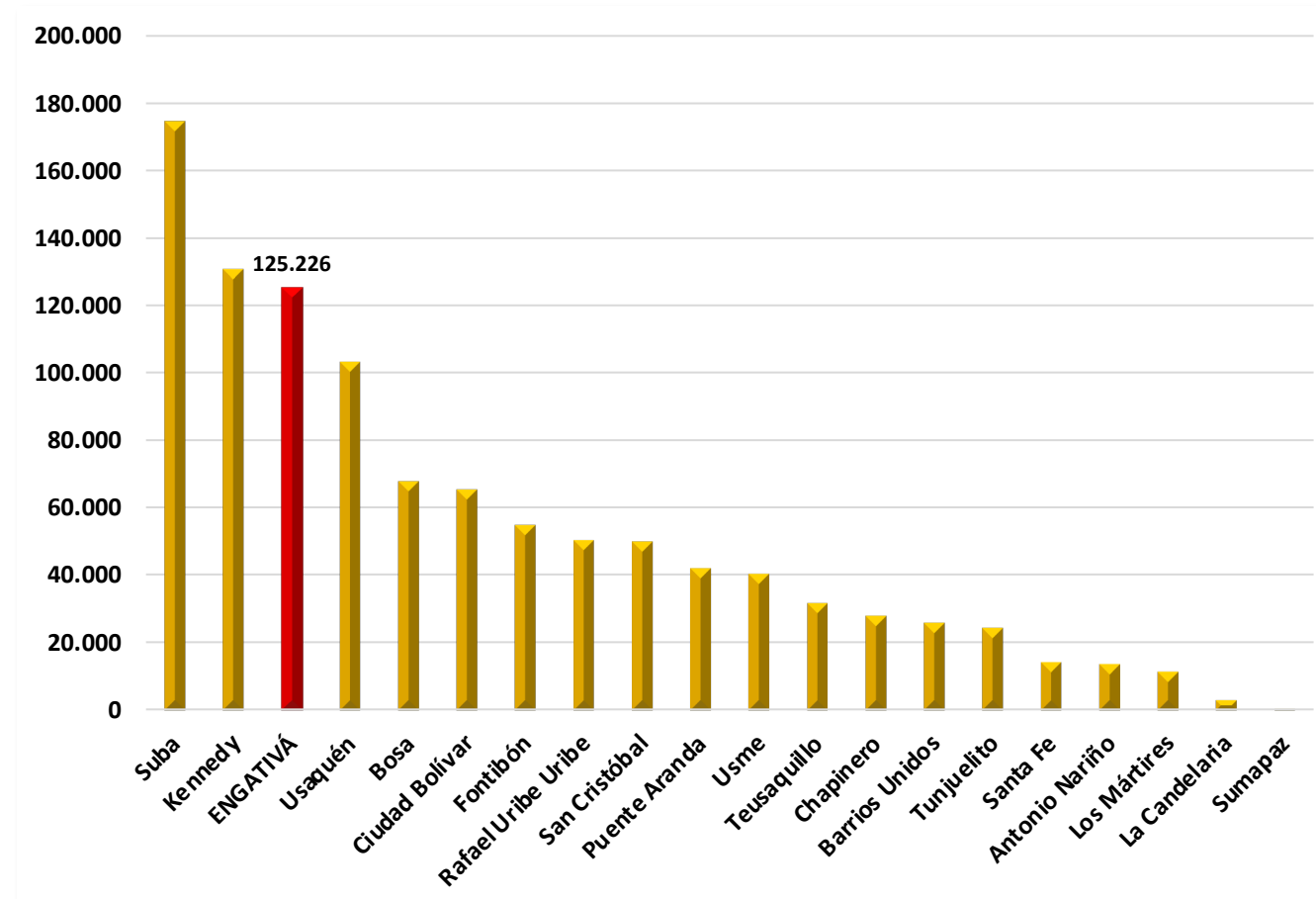
Para los años 2005, 2018 y 2020 la participación de la población de 10 a 14 años en la localidad es inferior a la participación que la misma población tiene en la ciudad. En 2018, con respecto a 2005, esta población redujo su participación en 2,94 puntos porcentuales frente al total de la población de la localidad.



Año	Población 10-14 años de Engativá	% frente a la población total de la localidad	Población 10-14 años de Bogotá	% frente a la población total de Bogotá
2005	70.651	8,94	654.408	9,75
2018	47.595	6,0	494.231	6,66
2020	46.617	5,74	490.700	6,33

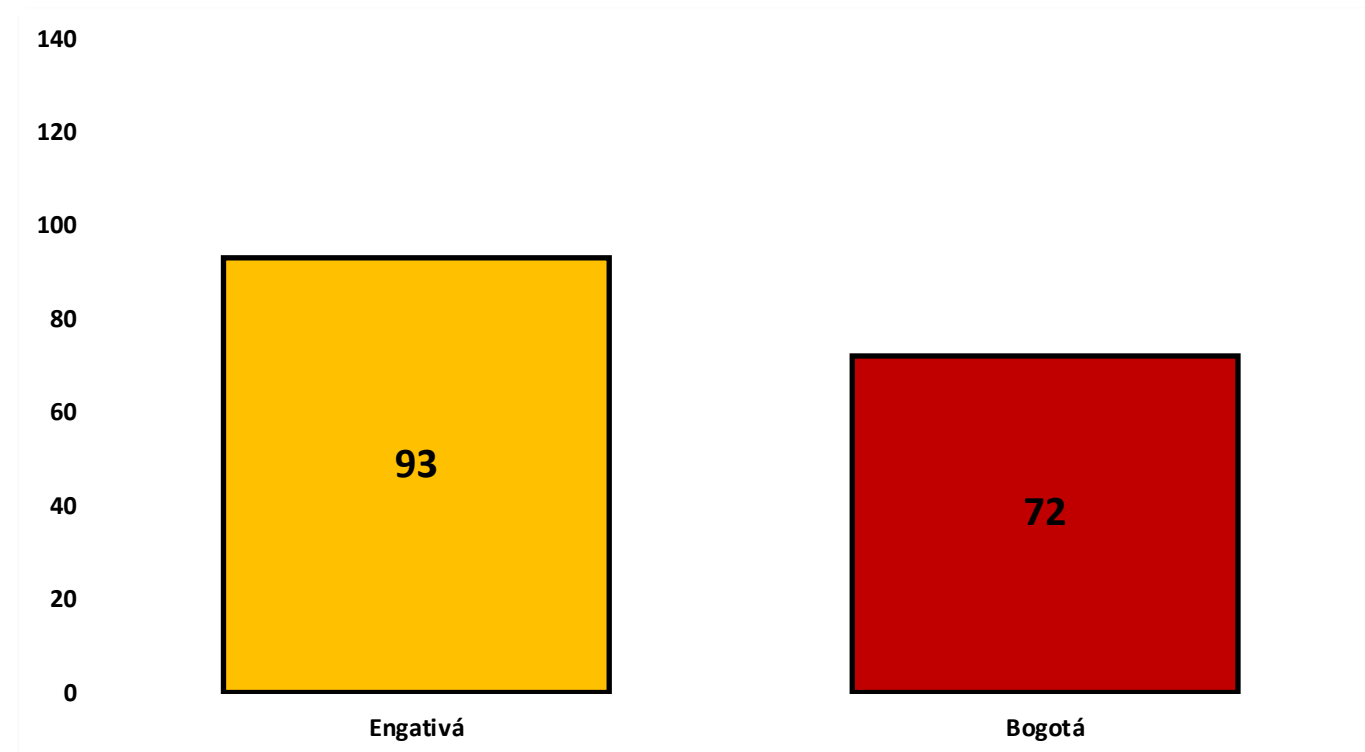
Población mayor de 60 años 2020¹⁸

Engativá ocupa el tercer puesto en población mayor de 60 años, representando el 11,8% del total de esta población en la ciudad.



Índice de envejecimiento 2020¹⁹

En Engativá existen 93 personas mayores (de 60 años y más) por cada 100 menores de 0 a 14 años, tasa superior a la registrada por la ciudad que es de 72.



Participación de la población **mayor de 60 años** en el total de la población **2005, 2018 y 2020**

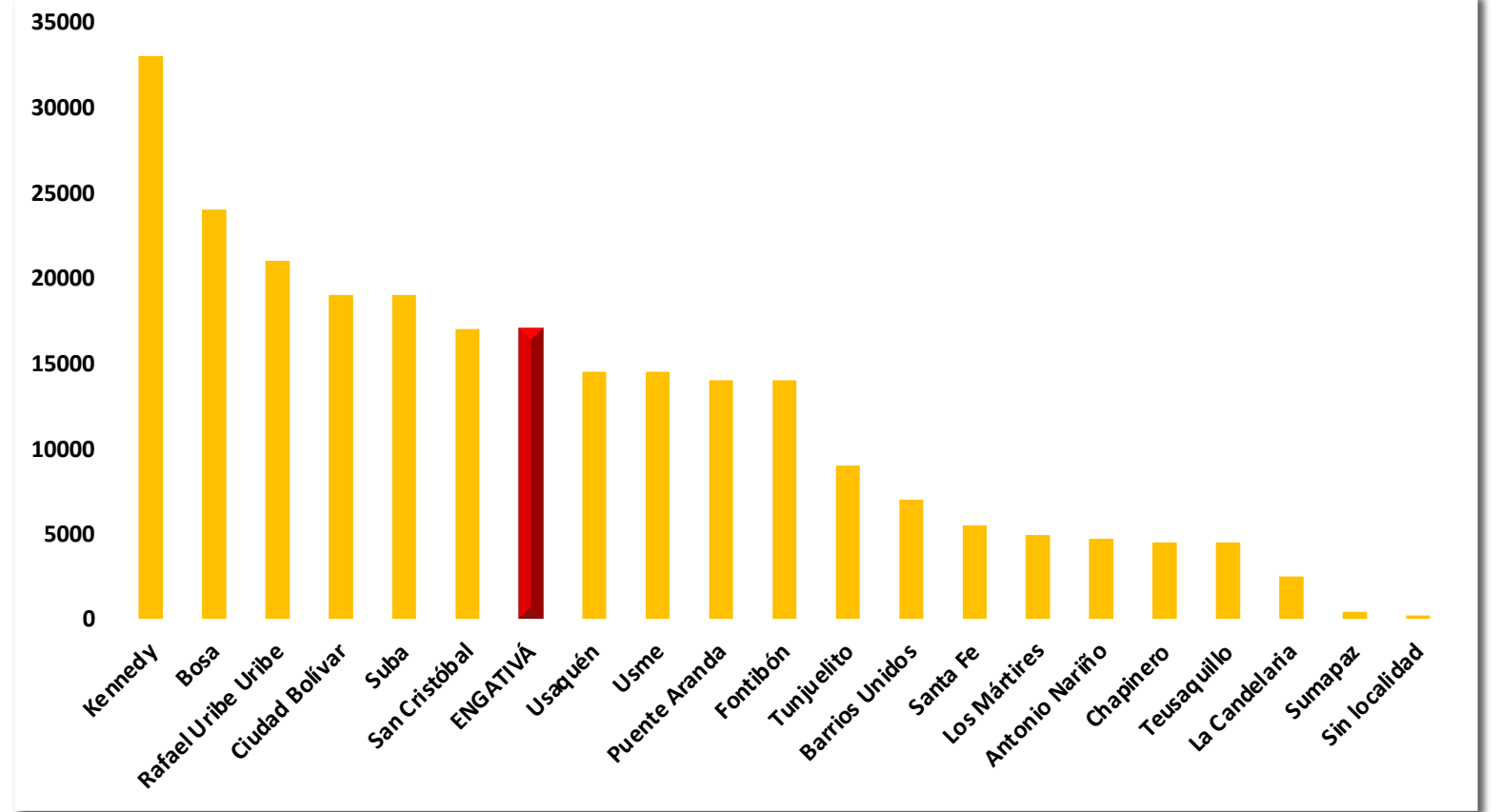
Para los años 2005, 2018 y 2020 la participación de la población mayor de 60 años en la localidad es superior a la participación que la misma población tiene en la ciudad. En 2018, con respecto a 2005, esta población aumentó su participación en 5,76 puntos porcentuales frente al total de la población de la localidad.

Año	Población mayor de 60 años de Engativá	% frente a la población total de la localidad	Población mayor de 60 años de Bogotá	% frente a la población total de Bogotá
2005	67.454	8,54	507.064	7,55
2018	113.511	14,3	946.567	12,7
2020	125.226	15,4	1.058.209	13,6



Población con discapacidad 2019²⁰

Engativá ocupa el puesto siete (7) en población con discapacidad de la ciudad, con un 7%, entre las 20 localidades de la ciudad.



Población con discapacidad según el momento del curso de vida (2017)²¹

	Infancia	Adolescencia	Juventud	Adulthood	Vejez	Sin dato	Total
Engativá	584	630	1.579	5.946	9.306	12	18.057
Bogotá	7.467	8.268	22.856	79.407	148.147	154	266.299
%	8	7.62	6,91	7,49	6,28	7,79	6,78

Engativá concentra el 8% de la población de 0 a 14 años con discapacidad de la ciudad y el 7,62% de la población adolescente. Sin embargo, al interior de la localidad, el grupo mayoritario son las personas mayores (9.306 personas mayores).



Salud



Aseguramiento en salud 2019²²

	Contributivo	Subsidiado
Bogotá	76,5%	14,8%
Engativá	82,2%	8,4%

Prevalencia de desnutrición global en menores de 5 en 2019²⁴

Bogotá: 4,7% Engativá: 4,0%

Embarazo adolescente 2019²³

	10-14 años	15-19 años
Bogotá	274	10.675
Engativá	14	648

Tasa de mortalidad infantil por mil nacidos vivos 2019²⁵

Bogotá: 9,6% Engativá: 8,6%

Número de personas LGBTI 2017²⁶

	Homosexual	Bisexual	Transgénero	Intersexual	Total
Bogotá	33.812	13.253	2.907	610	50.582
Engativá	3.395	566	103	51	4.115



Habitante de calle 2017²⁷

316 personas habitantes de calle de Bogotá fueron censadas en Engativá, durante el VII Censo Habitante de Calle 2017. El total de Bogotá es **9.538**.



Personas víctimas de violencia intrafamiliar 2019²⁸

	Menores de 18 años	Mayores de 60 años	Población total
Bogotá	13.068	2.138	29.601
Engativá	1.104	334	3.090

Engativá representa el 10,4% de los casos de violencia intrafamiliar de Bogotá. En el 73,1% de los casos, la violencia intrafamiliar al interior de la localidad es contra las mujeres.



Mapas de pobreza de Engativá 2020²⁹

55.339 hogares en deciles 6-10 (más altos) de pobreza multidimensional

166.155 personas que perteneces a los Hogares en deciles 6-10 (más altos) de Pobreza multidimensional.

Hogares

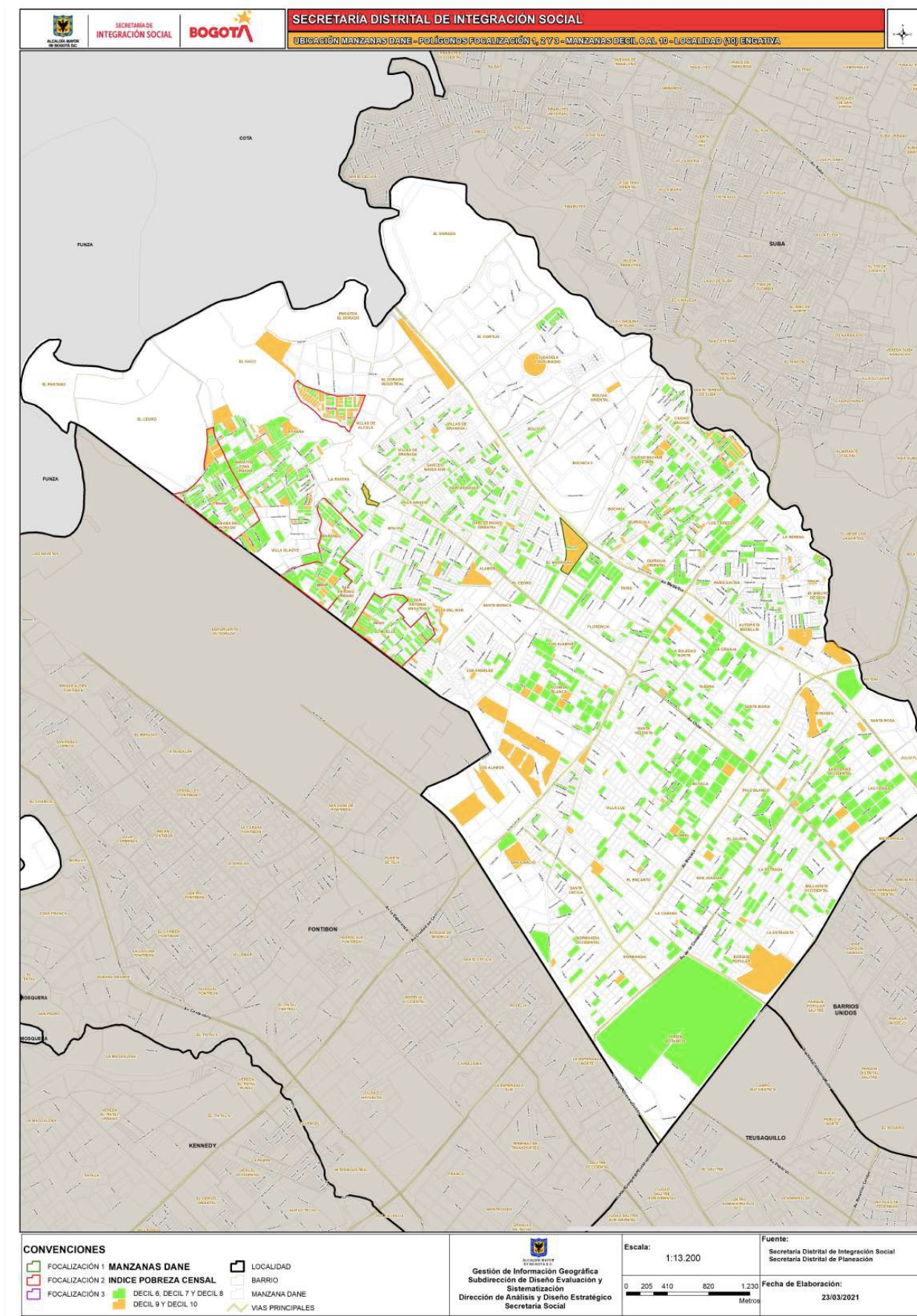
Personas

	Decil 10	
1.361		4.424
	Decil 9	
5.441		17.180
	Decil 8	
9.717		29.698
	Decil 7	
16.946		50.413
	Decil 6	
21.874		64.440



* Focalización geográfica asociada al polígono geográfico definido a partir de la RESOLUCIÓN No. 0837 del 17 de mayo de 2020 "Por la cual se formaliza e institucionaliza por parte de la Secretaría Distrital de Integración Social la modalidad de focalización geográfica (mapas de pobreza) para la identificación de potenciales beneficiarios del canal de transferencias de subsidios en especie del Sistema Distrital Bogotá Solidaria en Casa y se dictan otras disposiciones".

Manzanas en deciles 6-10 de IPM diferenciadas



Personas Únicas
Atendidas
(PÚA) por la **SDIS**
en **Engativá**
en el año **2021**

Proyecto	Servicio	Personas atendidas 2021	Unidades Operativas
Comisarías	Comisarías de Familia	8.268	2
Migrantes	Atención inicial	302	-
Procesos Territoriales	Centros de Desarrollo Comunitario	378	1
Juventud	Casa de la Juventud	339	1
Infancia	Estrategia de participación infantil	12	-
	Jardín Infantil diurno	2.467	18
	Jardín infantil nocturno	36	1
	Casa de Pensamiento Intercultural	51	1
	Centros Amar	276	1
	Creciendo en Familia	729	-
	Estrategia Atrapasueños	37	-
Nutrición	Bonos atención emergencia	14	-
	Bonos Centros Amar	61	-
	Bono de emergencia Covid-19 Centros Avanzar con un niño	6	-
	Bono de emergencia Covid-19 Centros Integrarte atención externa con un PCD	8	-
	Bono tres niños Centros Amar	8	-
	Bono cuatro niños Centros Amar	2	-
	Comedores	1.764	7
	Bonos Creciendo en Familia	613	-
	Bonos gestantes lactantes	174	-
	Bonos fin de año Centros Crecer	57	-
	Bonos personas con discapacidad	1.013	-
	Bonos Bogotá Te Nutre	1.089	-
	Paquetes alimentarios	1.690	-
	Canasta básica de alimentos	630	-
Bonos fin de año jardines	3.005	-	

**Personas Únicas
Atendidas
(PÚA) por la SDIS
en Engativá
en el año 2021**

Proyecto	Servicio	Personas atendidas 2021	Unidades Operativas
Territorios Cuidadores	Enlace Social	378	-
	Atención social y gestión del riesgo	112	-
	Diálogos Territoriales Interno	12	-
Derechos de las Familia	Centros Proteger	19	1
	Estrategia de prevención VIF	489	-
LGBTI	Atención Integral a la Diversidad Sexual y de Género	128	-
Habitabilidad en calle	Ciudadanos y ciudadanas habitantes de calle atendidos a través de contacto y atención en calle	107	-
	Comunidad de Vida	149	1
Vejez	Bono personas mayores Centro Día	2.413	-
	Centros Día	2.785	4
	Centros Noche	57	1
	Centros de Protección Social	171	1
	Apoyos económicos	6.300	-
	Identificación de personas mayores	225	-
	Apoyo económico C	2.229	-
Discapacidad	Centros Crecer	58	1
	Centros Avanzar	49	2
	Centros Renacer	26	1
	Estrategia de inclusión comunitaria	1.067	-

Fuente: Elaboración grupo de Investigaciones DADE a partir de reporte Personas Únicas Atendidas -SDIS- Calidad de la información. Subdirección de Diseño, Evaluación y Sistematización (2021).

**Personas únicas atendidas en el periodo 01/01/2021 y el 31/05/2021

Lista de Fuentes

Secretaría Distrital de Planeación (2017). Monografías por localidad 2017. Información a partir de Base de Datos Geográfica Corporativa BDGC (SDP).

1. Departamento Administrativo Nacional de Estadística -DANE-. (2018). Proyecciones de población desagregadas por localidades 2018-2035 y UPZ 2018-2024.
2. Cálculos a partir de la Encuesta Multipropósito de Bogotá 2017.
3. Departamento Administrativo Nacional de Estadística -DANE-. (2020). Pobreza monetaria en Colombia. Resultados 2020.
4. Cálculos a partir de la Encuesta Multipropósito de Bogotá 2017.
5. Departamento Administrativo Nacional de Estadística -DANE-. (2018). Encuesta Nacional de Calidad de Vida. Datos expandidos con proyecciones de población, con base en los resultados del Censo Nacional de Población y Vivienda 2018.
6. Secretaría Distrital de Integración Social. (2020). Dirección de Análisis y Diseño Estratégico.
7. Secretaría Distrital de Integración Social. (2020). Dirección de Análisis y Diseño Estratégico.
8. Matrícula Oficial SIMAT (2018). Fecha de corte 28 de febrero. -Matrícula no oficial DANE - Censo C-600 de 2018. Elaboración y cálculos: Oficina Asesora de Planeación - Grupo Gestión de la información.
9. Elaboración y cálculos de la Oficina Asesora de Planeación (2017). Grupo Gestión de la Información de la Secretaría de Educación Distrital con base en los datos del Ministerio de Educación Nacional.
10. Departamento Administrativo Nacional de Estadística -DANE-. (2021). Trimestre móvil noviembre 2020-enero 2021 a partir de la Gran Encuesta Integrada de Hogares. Boletín Técnico Mercado Laboral.
11. Secretaría Distrital de Planeación (2018). Encuesta Multipropósito de Bogotá <http://www.sdp.gov.co/micrositios/encuesta-multiproposito-2017/visor2017>- fecha de publicación 29 de julio de 2018.
12. Departamento Administrativo Nacional de Estadística -DANE-. (2020). Trimestre móvil noviembre 2020-enero 2021 a partir de la Gran Encuesta Integrada de Hogares. Boletín Técnico Mercado Laboral. Secretaría Distrital de Planeación. (2018). Encuesta Multipropósito de Bogotá <http://www.sdp.gov.co/micrositios/encuesta-multiproposito-2017/visor2017>- fecha de publicación 29 de julio de 2018.
13. Departamento Administrativo Nacional de Estadística -DANE-. (2018). Proyecciones de población desagregadas por localidades 2018-2035 y UPZ 2018-2024.
14. Departamento Administrativo Nacional de Estadística -DANE-. (2018). Censo Nacional de Población y Vivienda 2018. Proyecciones.
15. Departamento Administrativo Nacional de Estadística -DANE-. (2018). Censo Nacional de Población y Vivienda 2018. Proyecciones.
16. Departamento Administrativo Nacional de Estadística -DANE-. (2018). Proyecciones de población desagregadas por localidades 2018-2035 y UPZ 2018-2024.
17. Departamento Administrativo Nacional de Estadística -DANE-. (2018). Censo Nacional de Población y Vivienda - DANE, 2018.
18. Secretaría Distrital de Salud. (2019). Observatorio de Salud de Bogotá-Saludata.
19. Registro para la Localización y Caracterización de Personas con Discapacidad. (2017). Ministerio de Salud y Protección Social, Secretaría Distrital de Salud. Última fecha de actualización 8 de agosto de 2017.
20. Secretaría Distrital de Salud (2019). Observatorio de Salud de Bogotá-Saludata.
21. Base de datos Aplicativo Web RUAF_ND, datos preliminares. Secretaría de Salud.
22. Secretaría Distrital de Salud (2019). Observatorio de Salud de Bogotá-Saludata.
23. Secretaría Distrital de Salud, Observatorio de Salud de Bogotá-Saludata 2019. El dato correspondiente al 2019, incluye únicamente el primer semestre del año y es preliminar. Ser cuidadoso con el análisis interpretación.
24. Secretaría de Cultura, Recreación y Deporte. (2017). Encuesta Bienal de Culturas.
25. Departamento Administrativo Nacional de Estadística -DANE- y Secretaría Distrital de Integración Social. (2017). VII Censo Habitante de Calle 2017.
26. Sistema de identificación y Registro de Beneficiarios -SIRBE- Corte a diciembre de 2019.c