

Bogotá
tiene mucho que
contar



Diagnóstico Local

Ciudad Bolívar



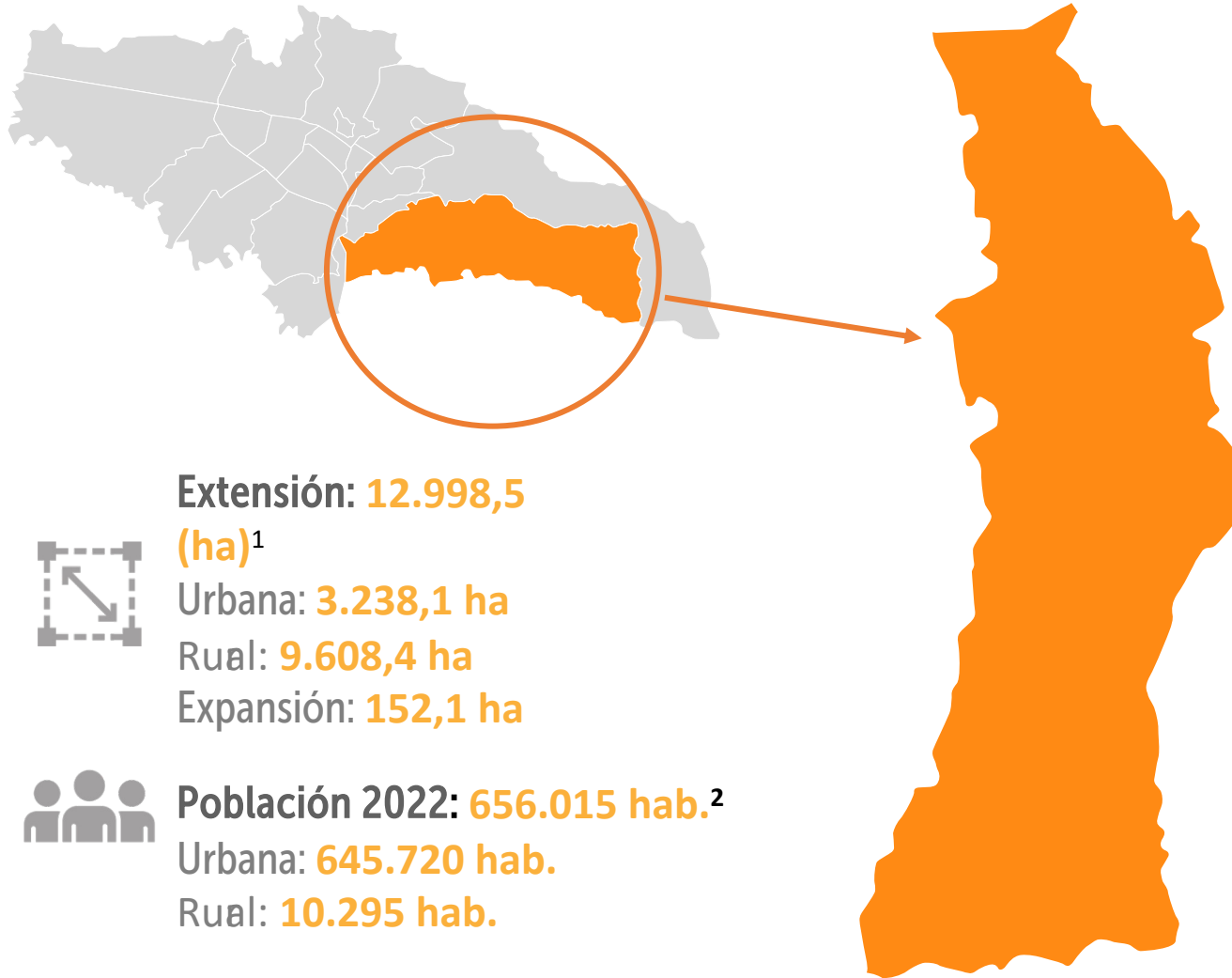
ALCALDÍA MAYOR
DE BOGOTÁ D.C.

SECRETARÍA DE
INTEGRACIÓN SOCIAL

BOGOTÁ



Localidad de Ciudad Bolívar



Pobreza monetaria

Ciudad Bolívar 2021: **57,4%**³
Bogotá 2022: **35,8%**⁴



Pobreza Multidimensional

Ciudad Bolívar 2021: **10,9%**⁵
Bogotá 2022: **3,8%**⁴

Unidades operativas 2021: 86⁶
Comisarías de Familia: 2⁶
Número de UPZ: 8⁷

Nota*: Las cifras oficiales de pobreza monetaria, pobreza monetaria extrema y el coeficiente de desigualdad de Gini correspondientes al año 2022 serán publicadas en septiembre de 2023 por parte del Departamento Administrativo Nacional de Estadística (DANE) de acuerdo con la comunicación emitida por la entidad el 21 de julio de 2023.



ALCALDÍA MAYOR
DE BOGOTÁ D.C.

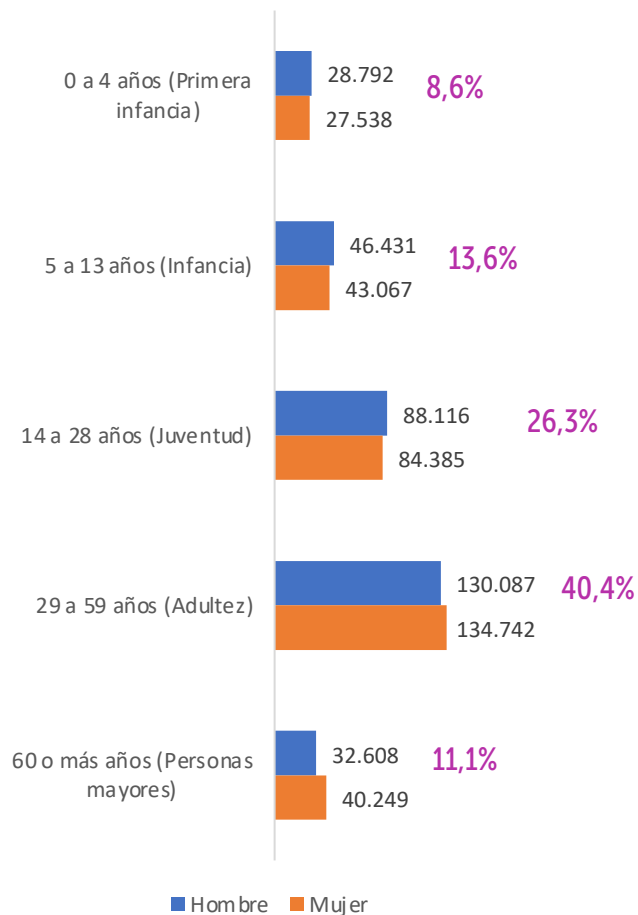
SECRETARÍA DE
INTEGRACIÓN SOCIAL



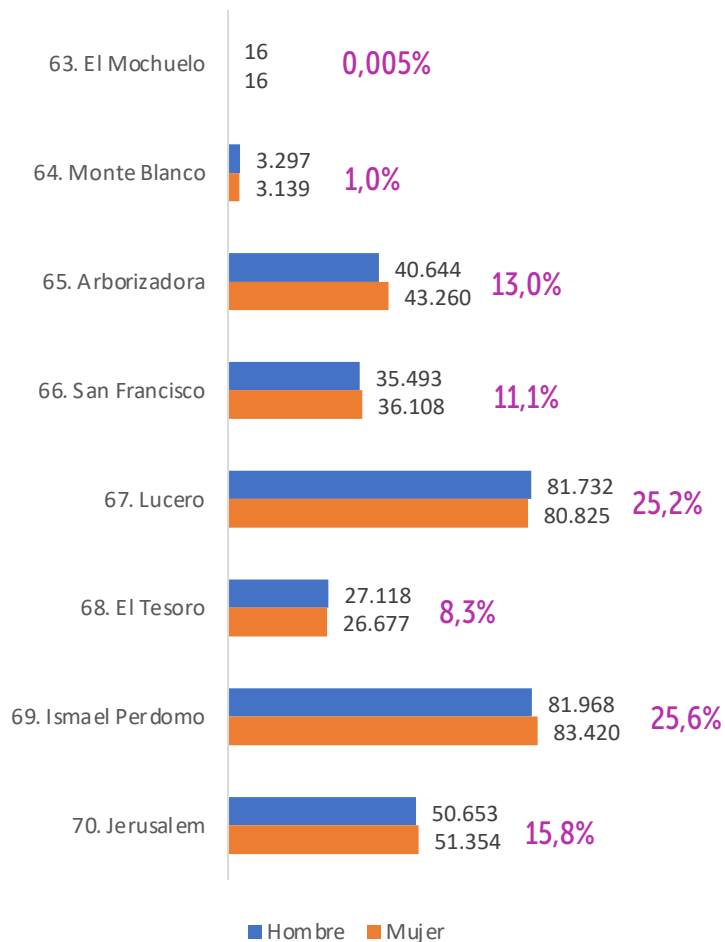


Estructura poblacional 2022⁸

Población por edad y sexo - Ciudad Bolívar 2022



Población por UPZ y Sexo - Ciudad Bolívar 2022



Nota: La localidad de Ciudad Bolívar cuenta con área rural, por lo cual, la suma de los datos de la gráfica (área urbana) no representa el total de la población.

235.617 hogares⁹

220.861 viviendas⁹

656.015 habitantes

8,3% del total de la población de la ciudad

5º puesto por población (20 loc.)

50,3% de la población son mujeres

71.002 personas en pobreza multidimensional⁵

374.006 personas en pobreza monetaria³

5.270 víctimas de violencia intrafamiliar¹⁰

248 localizaciones correspondientes a la población habitante de calle y en riesgo¹¹

Tasa global de cobertura
bruta en educación 2022¹²

Bogotá: **99,1%**

Ciudad Bolívar: **88,5%**

Ciudad Bolívar



Tasa de ocupación

Bogotá (2022): **59,3%**¹⁴

Ciudad Bolívar (2021): **52,7%**¹⁵

Tasa de deserción en instituciones¹³
educativas públicas 2021*

Bogotá: **0,5%**

Ciudad Bolívar: **0,4%**

Tasa de informalidad

Bogotá (2022): **35,2%**¹⁴

Ciudad Bolívar (2021): **53,6%**¹⁵

Tasa de desempleo

Bogotá (2022): **11,4%**¹⁴

Ciudad Bolívar (2021): **16,3%**¹⁵

*Las cifras oficiales de la tasa de deserción en instituciones educativas públicas para el año 2022 no se encuentran disponibles a la fecha de elaboración de este documento, por lo cual, se referencian las cifras más reciente correspondientes a 2021..



ALCALDÍA MAYOR
DE BOGOTÁ D.C.

SECRETARÍA DE
INTEGRACIÓN SOCIAL



Aseguramiento en salud 2022¹⁶

	Contributivo	Subsidiado	Excepción
Bogotá	76,9%	20,8%	2,4%
Ciudad Bolívar	65,0%	33,8%	1,2%

Prevalencia de Desnutrición Global en menores de 5 en 2022¹⁸

Bogotá: 6,4%

Ciudad Bolívar: 6,5%

Embarazo adolescente 2022¹⁷

	10 – 14 años	15 – 19 años
Bogotá	139	5.717
Ciudad Bolívar	25	958

Tasa de mortalidad infantil por mil nacidos vivos 2022¹⁹

Bogotá: 9,1%

Ciudad Bolívar: 11,0%

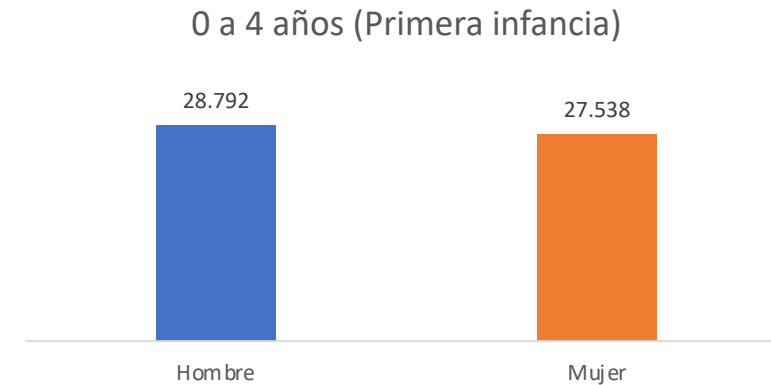
Nota: el porcentaje de afiliación a cada régimen de aseguramiento corresponde al número de personas registradas en cada régimen sobre el total de población afiliada al sistema de salud, teniendo como base los datos reportados en el Observatorio de Salud de Bogotá – SaluData.



Primera infancia (0 a 4 años)⁸

- **56.330** niñas y niños de 0 a 4 años. **8,6%** de la población total de la localidad (2022).
- **2º** puesto por población entre 0 y 4 años (20 localidades)
- **244** niñas y niños víctimas de violencia intrafamiliar.

48,9% de la población son mujeres, es decir **27.538** niñas.



Primera infancia en pobreza monetaria y multidimensional – Ciudad Bolívar, 2021

	Niñas y niños de 0 a 4 años	% frente a población en pobreza de la localidad	% frente a la población 0 a 4 años en pobreza de Bogotá
Pobreza monetaria ³	35.410	9,5	15,9
Pobreza multidimensional ⁵	6.955	9,8	18,3



ALCALDÍA MAYOR DE BOGOTÁ D.C.

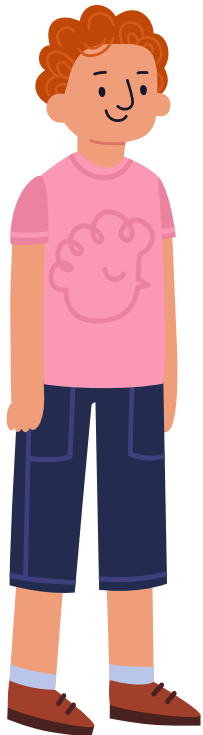
SECRETARÍA DE INTEGRACIÓN SOCIAL



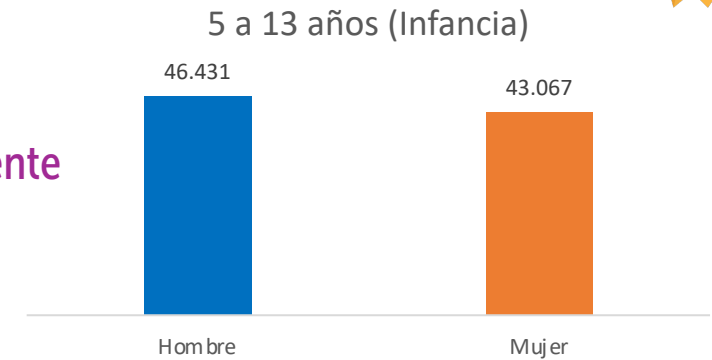


Infancia (5 a 13 años)⁸

- **89.498** niñas y niños de 5 a 13 años. **13,6%** de la población total de la localidad (2022).
- **4°** puesto por población entre 5 y 13 años (20 localidades)
- **816** niñas y niños víctimas de violencia intrafamiliar



48,1% de la población son mujeres, equivalente a **43.067** niñas



Infancia en pobreza monetaria y multidimensional – Ciudad Bolívar, 2021

	Niñas y niños de 5 a 13 años	% frente a población en pobreza de la localidad	% frente a la población de 5 a 13 años en pobreza de Bogotá
Pobreza monetaria ³	68.241	18,2	14,4
Pobreza multidimensional ⁵	12.440	17,5	16,2



ALCALDÍA MAYOR DE BOGOTÁ D.C.

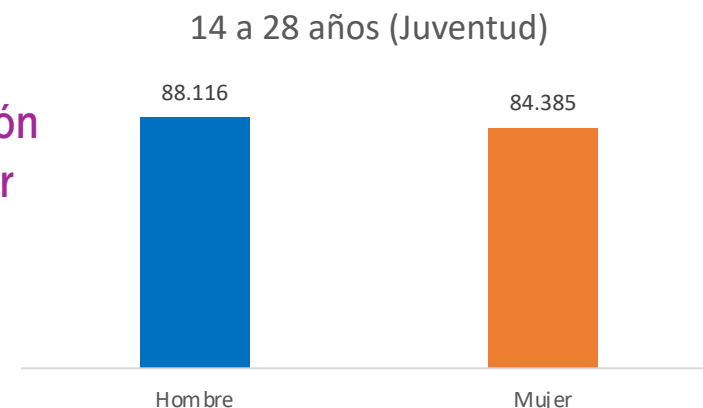
SECRETARÍA DE INTEGRACIÓN SOCIAL



Juventud (14 a 28 años)⁸

- **172.501** jóvenes – **26,3%** de la población total de la localidad (2022).
- **5º** puesto por población joven (20 localidades)
- **1.708** jóvenes víctimas de violencia intrafamiliar

48,9% de la población son mujeres, es decir **84.385** jóvenes



Juventud en pobreza monetaria y multidimensional – Ciudad Bolívar, 2021

	Jóvenes	% frente a población en pobreza de la localidad	% frente a la población joven en pobreza de Bogotá
Pobreza monetaria ³	100.852	27,0	13,9
Pobreza multidimensional ⁵	19.249	27,1	16,5

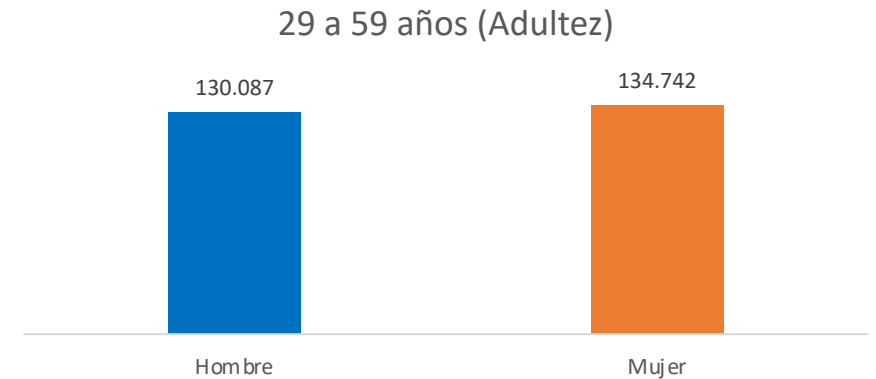




Adultez (29 a 59 años)⁸

- **264.829** adultas y adultos – **40,4%** de la población total de la localidad (2022).
- **5°** puesto por población adulta (20 localidades)
- **2.067** adultos(as) víctimas de violencia intrafamiliar

50,9% de la población son mujeres, equivalent a **134.742** adultas



Personas adultas en pobreza monetaria y multidimensional – Ciudad Bolívar, 2021

	Personas adultas	% frente a población en pobreza de la localidad	% frente a la población adulta en pobreza de Bogotá
Pobreza monetaria ³	133.364	35,7	12,9
Pobreza multidimensional ⁵	22.875	32,2	15,5



ALCALDÍA MAYOR
DE BOGOTÁ D.C.

SECRETARÍA DE
INTEGRACIÓN SOCIAL

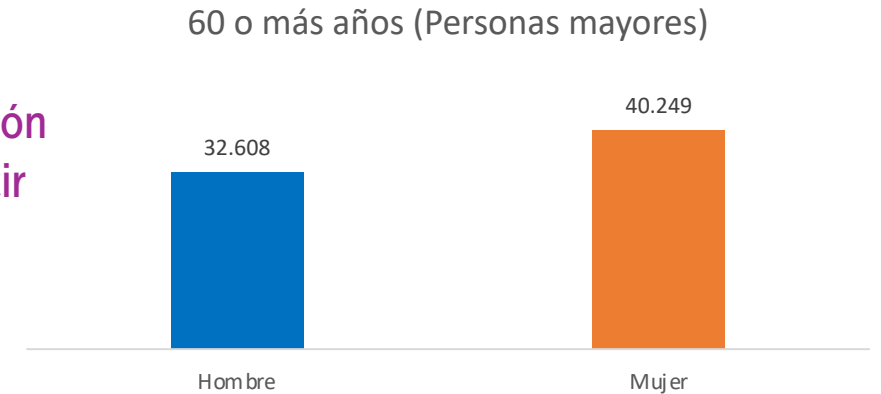




Personas mayores (60 o más años)⁸

- **72.857** personas mayores – **11,1%** de la población total de la localidad (2022).
- **6°** puesto por población mayor (20 localidades)
- **436** personas mayores víctimas de violencia intrafamiliar

55,2% de la población son mujeres, es decir **40.249**



Personas mayores en pobreza monetaria y multidimensional – Ciudad Bolívar, 2021

	Personas mayores	% frente a población pobre de la localidad	% frente a la población mayor pobre de Bogotá
Pobreza monetaria ³	36.140	9,7%	11,5%
Pobreza multidimensional ⁵	9.482	13,4%	16,0%



ALCALDÍA MAYOR DE BOGOTÁ D.C.

SECRETARÍA DE INTEGRACIÓN SOCIAL



77.940 Personas Únicas Atendidas (PÚA) por la SDIS en Ciudad Bolívar en 2022²⁰

Fuente: Elaboración equipo Gestión del Conocimiento - DADE a partir del Reporte de Personas Únicas Atendidas – PUA. Sistema de Información para el Registro de Beneficiarios -SIRBE de la Secretaría Distrital de Integración Social. Periodo de corte: 01/01/2022 a 31/12/2022. Fecha de consulta: 12/05/2023.

*Personas únicas atendidas en el periodo 01/01/2022 al 31/12/2022. Una persona puede acceder a más de un servicio, por lo tanto, la suma de los valores no corresponde al total de personas únicas atendidas.

Proyecto	Servicio	PUA*	VCA	Discapacidad	Migrantes	LGBTI
7564 - Comisarías de Familia	Comisarías de Familia	17.416	1.320	111	230	87
7730 - Población migrante	Servicio para la integración y los derechos del migrante, refugiado y retornado (Integración en tu camino y Acciones para la integración y los derechos)	200	-	1	191	4
7735 - Procesos territoriales	Integración y Gestión en Territorio (Desarrollo de capacidades para la generación de oportunidades)	1.812	209	77	32	43
	Tiempo propio para cuidadoras (Zonas de descanso y autocuidado)	202	17	4	3	1
7740 - Juventud	Casas de la Juventud	7.194	876	32	25	283
	Centros Forjar (Forjar restaurativo)	220	33	3	11	-
	Componente de Política Pública de Juventud	1.082	123	3	1	23
7744 - Infancia y adolescencia	Beneficios Infancia (Apoyos alimentarios casos especiales, Bonos Centros Amar, Bonos modalidades familiares educación inicial y paquetes alimentarios jardines infantiles, Crecemos en la ruralidad y Centros amar)	3.801	450	34	162	10
	Educación Inicial en el marco de la atención integral (Casa de Pensamiento Intercultural, Crecemos en la ruralidad, Creciendo juntos, Espacios rurales y Jardines infantiles)	12.292	481	200	373	8
	Estrategia Atrapasueños (Papalotl de sueños)	252	86	-	-	-
	Estrategia arte de Cuidar Te (El arte de Cuidar-Te Fija y Móvil)	172	5	1	-	-
	Estrategia de participación infantil (Consejos consultivos de niños, niñas y adolescentes)	27	-	1	1	-
	Prevención y atención del trabajo infantil ampliado (Estrategia móvil para la prevención y erradicación del trabajo infantil ampliado, Estrategia de atención a la denuncia ciudadana, Centro Amar diurno y Centro Amar nocturno)	454	42	2	97	-
7745 - Nutrición	Alimentación integral: Un camino hacia la inclusión social (Comedores y bonos)	11.307	1.924	360	48	73
	Canastas alimentarias (Canasta básica Afro y Canasta básica rural)	1.172	435	30	2	6
	Apoyo económico y alimentario (Apoyo económico social y Apoyo alimentario transitorio asistencia social para atención)	1.019	168	21	9	6



ALCALDÍA MAYOR DE BOGOTÁ D.C.

SECRETARÍA DE INTEGRACIÓN SOCIAL



Proyecto	Servicio	PUA*	VCA	Discapacidad	Migrantes	LGBTI
7749 - Territorios cuidadores	Gestión del riesgo (Evaluación daños, riesgo asociado y análisis de necesidades en el ámbito social y Entrega masiva de ayuda humanitaria de una sola clase)	877	249	11	-	7
	Respuesta social (Emergencia social bono canjeable por alimentos, Acompañar-Te, Oír-Te, Emergencia social suministros de ayuda humanitaria y Atención inicial)	3.588	831	145	203	47
7752 - Familias	Orientación, referenciación y contra referenciación de casos de violencia intrafamiliar	3	-	1	-	-
	Prevención violencia intrafamiliar y violencia sexual (Estrategia de prevención de entornos protectores y territorios seguros y Escuela de formación Consejo distrital de atención integral a víctimas)	913	81	10	-	11
7753 - Maternidad y la paternidad temprana en Bogotá	Casas de la Juventud (Prevención de la maternidad y paternidad temprana)	1.145	113	4	4	8
7756 - LGBTI	Apoyos Multicolor para las personas de los sectores sociales LGBTI (Ampliación e instalación de capacidades formativas y Bonos multicolor)	150	17	13	9	148
	Atención psicosocial a personas de los sectores sociales LGBTI, sus familia (Fortalecimiento de capacidades psicosociales)	2	-	-	-	-
7757 - Habitabilidad en calle	Servicio para la dignificación y resignificación del fenómeno de habitabilidad en calle (Jornadas móviles de autocuidado y escucha activa y Planes de atención individual para el desarrollo de capacidades)	236	15	4	9	3
7770 - Vejez	Estrategia acción socio jurídica por la vejez	26	-	3	-	-
	Apoyos económicos para la persona mayor (Apoyo A, B, B desplazado y Cofinanciado D)	14.305	1.438	1.112	-	69
	Servicio integral de bienestar y cuidado para personas mayores (Estrategia cuidado en casa)	12	1	10	-	-
	Servicio social Centro Día (Casa de la Sabiduría, Paquete alimentario Centro Día, Centro Día al barrio y Apoyos alimentarios Centro Día)	6.317	488	367	3	32
7771 - Discapacidad	Bono Emergencia COVID-19 Integrarte atención externa un PCD	7	2	-	-	-
	Atención Emergente (Atención emergente a personas con discapacidad, sus cuidadores-as y su familia)	28	2	28	-	-
	Bono canjeable por alimentos para personas con discapacidad	1.217	147	384	2	14
	Centros Crecer (Habilidades básicas, Pre vocacional ocupacional, Vocacional ocupacional, Fortalecimiento de prerrecurrentes, Bonos canjeables por alimentos Centro Crecer)	386	58	216	6	8

Fuente: Elaboración equipo Gestión del Conocimiento - DADE a partir del reporte de Personas Únicas Atendidas – PUA. Sistema de Información para el Registro de Beneficiarios -SIRBE de la Secretaría Distrital de Integración Social. Periodo de corte: 01/01/2022 a 31/12/2022. Fecha de consulta: 12/05/2023.

*Personas únicas atendidas en el periodo 01/01/2022 al 31/12/2022. Una persona puede acceder a más de un servicio, por lo tanto, la suma de los valores no corresponde al total de personas únicas atendidas.



ALCALDÍA MAYOR
DE BOGOTÁ D.C.

SECRETARÍA DE
INTEGRACIÓN SOCIAL



86 unidades operativas de la SDIS estuvieron habilitadas en Ciudad Bolívar durante 2022⁶

Proyecto	Servicio	Unidades operativas*
Comisarías	Comisarías de Familia	2
Discapacidad	Centro Crecer	2
Infancia	Casa De Pensamiento Intercultural	1
	Centros Amar	1
	Espacios Rurales	1
	Jardín Infantil Diurno	42
	Jardín Infantil Nocturno	2
	Jardín Nocturno -JID Horario Adicional	8
Joven	Distrito joven	3
Nutrición	Alimentación Integral: Un Camino Hacia La Inclusión Social	17
Procesos territoriales	Integración y Gestión En Territorio	2
Vejez	Centro Día	5

Fuente: Elaboración equipo Gestión del Conocimiento - DADE a partir del reporte de Unidades Operativas SDIS 2022, Calidad de la información. Subdirección de Diseño, Evaluación y Sistematización (2023).

*Unidades operativas activas en el periodo 01/01/2022 al 31/12/2022



SECRETARÍA DE
INTEGRACIÓN SOCIAL



Ciudad Bolívar Manitas- Manzana del Cuidado²¹



2.374 personas fueron atendidas en los servicios de la SDIS que hacen parte de la manzana del cuidado



1.008 personas cuidadoras



339 niñas y niños de 0 a 5 años



121 niñas, niños y adolescentes con discapacidad



1.003 personas mayores

1a Manzana del Cuidado en la ciudad

Apertura: 27 de octubre de 2020

Entidad ancla: Super CADE Manitas| Entre las carreras 18K y 18I, y entre las calles 70B sur y 70G sur

Servicios

- Jardín Infantil Diurno (2 unidades operativas)
- EL Arte de Cuidar - te
- Centro Día - Casa de la Sabiduría
- Centros Crecer
- Centro de Desarrollo Comunitario
- Tiempo propio para cuidadoras:
 - Zona de descanso y autocuidado
 - Lavanderías comunitarias

Fuente: Reporte de Personas Únicas Atendidas – PUA. Sistema de Información para el Registro de Beneficiarios -SIRBE de la Secretaría Distrital de Integración Social. Periodo de corte: 01/01/2022 a 31/12/2022. Fecha de consulta: 06/02/2023.

Una persona puede encontrarse en más de una categoría, por lo cual, la suma de los valores por categoría no es igual al total de personas únicas atendidas.



155 personas fueron atendidas en los servicios de la SDIS que hacen parte de la manzana del cuidado



155 niñas y niños de 0 a 5 años

Fuente: Reporte de Personas Únicas Atendidas – PUA. Sistema de Información para el Registro de Beneficiarios -SIRBE de la Secretaría Distrital de Integración Social. Periodo de corte: 01/01/2022 a 31/12/2022. Fecha de consulta: 06/02/2023.

Una persona puede encontrarse en más de una categoría, por lo cual, la suma de los valores por categoría no es igual al total de personas únicas atendidas.

11a Manzana del Cuidado en la ciudad

Apertura: 5 de septiembre de 2022

Entidad ancla: Jardín Infantil Dejando Huella | Calle 91c Sur # 18h-14 - Mochuelo Bajo

Servicios

- Jardín Infantil Diurno (2 unidades operativas)
- EL Arte de Cuidar - te
- Tiempo propio para cuidadoras:
- Zona de descanso y autocuidado

1. Secretaría Distrital de Planeación (2018). Monografías por localidad 2017 – Extensión de las localidades <https://n9.cl/0r7v5>
2. Población: Cálculos propios con base en la Departamento Administrativo Nacional de Estadística – DANE (2023) – Proyecciones de población desagregadas por localidades 2018-2035 y UPZ 2018-2024 <https://acortar.link/Sofbhl>
3. Cálculos propios con base en la Secretaría Distrital de Planeación (2022) – Encuesta Multipropósito 2021. Pobreza monetaria localidades. <https://n9.cl/10z8r>
4. Departamento Administrativo Nacional de Estadística (2023). DANE. Gran Encuesta Integrada de Hogares GEIH 2012-2022. Pobreza monetaria – Pobreza multidimensional Bogotá. [en línea], disponible en <https://acortar.link/QiEvRS>
5. Cálculos propios con base en la Secretaría Distrital de Planeación (2022) – Encuesta Multipropósito 2021. Pobreza multidimensional localidades <https://n9.cl/10z8r>
6. Secretaría Distrital de Integración Social – DADE (2022). Sistema de Información y Registro de Beneficiarios -SIRBE- Reporte de Unidades Operativas SDIS 2022, Calidad de la información. Subdirección de Diseño, Evaluación y Sistematización. Corte a diciembre 2022.
7. Unidad Administrativa Especial de Catastro Distrital (2021). Unidades de Planeamiento Zonal (UPZ) de Bogotá.
8. Estructura poblacional : Cálculos propios con base en la Departamento Administrativo Nacional de Estadística – DANE (2023) – Proyecciones de población desagregadas por localidades 2018-2035 y UPZ 2018-2024 <https://acortar.link/Sofbhl>
9. Hogares & Viviendas: Cálculos propios con base en la Departamento Administrativo Nacional de Estadística – DANE (2023) – Proyecciones de hogares y viviendas desagregadas por localidades 2018-2035 y UPZ 2018-2024 <https://acortar.link/Sofbhl>
10. Secretaría Distrital de Integración Social. (Mayo 2023). Sistema de identificación y Registro de Beneficiarios -SIRBE- Casos de violencia intrafamiliar atendidos en las Comisarías de familia. Corte a diciembre de 2022.
11. Secretaría Distrital de Integración Social (SDIS) (2022). Georreferenciación 2021: Análisis de las dinámicas territoriales de las personas habitantes de calle en Bogotá: parches, cambuches, flotantes y personas en riesgo de habitar calle por pobreza extrema. https://www.integracionsocial.gov.co/images/_docs/2022/politicas_publicas/15052023-Georreferenciacion-2021.pdf
12. Secretaría Distrital de Educación (2022) - Tasa global de cobertura bruta en educación por localidad. Reporte 2022.
13. Secretaría Distrital de Educación (2021). Informes de Territorialización de la inversión - Tasa de deserción en instituciones educativas públicas por localidad. <https://acortar.link/Poe7Tp>
14. Departamento Administrativo Nacional de Estadística (DANE) (2022). Gran Encuesta Integrada de Hogares 2022 – Tasa de ocupación y desempleo <https://acortar.link/Di17DZ> e informalidad de Bogotá <https://acortar.link/fqnYK5>
15. Cálculos propios con base en la Secretaría Distrital de Planeación (2022) – Encuesta Multipropósito 2021. Indicadores del mercado laboral por localidad. <https://n9.cl/10z8r>
16. Secretaría Distrital de Salud (2023), Observatorio de Salud de Bogotá-Saludata. – Afiliación según régimen de aseguramiento 2022 <https://n9.cl/95jor>
17. Secretaría Distrital de Salud (2023), Observatorio de Salud de Bogotá-Saludata. – Tasa de fecundidad específica en mujeres de 10 a 14 años y 15 a 19 años en 2022 <https://n9.cl/cdki7>.
18. Secretaría Distrital de Salud (2023), Observatorio de Salud de Bogotá-Saludata. – Desnutrición global según índice de peso/edad en 2022 <https://n9.cl/ggdhp>
19. Secretaría Distrital de Salud (2023), Observatorio de Salud de Bogotá-Saludata. – Tasa de mortalidad infantil por mil nacidos en 2022 <https://n9.cl/ftp25>
20. Secretaría Distrital de Integración Social – DADE (Mayo 2023). Reporte Personas Únicas Atendidas -SDIS- 2022. Calidad de la información. Subdirección de Diseño, Evaluación y Sistematización. Corte a diciembre de 2022.
21. Reporte de Personas Únicas Atendidas – PUA. Sistema de Información para el Registro de Beneficiarios -SIRBE de la Secretaría Distrital de Integración Social. Periodo de corte: 01/01/2022 a 31/12/2022. Fecha de consulta: 06/02/2023.



ALCALDÍA MAYOR
DE BOGOTÁ D.C.

SECRETARÍA DE
INTEGRACIÓN SOCIAL



Secretaría Distrital de Integración Social

Dirección de Análisis y Diseño Estratégico

Agosto 2023



SECRETARÍA DE
INTEGRACIÓN SOCIAL

