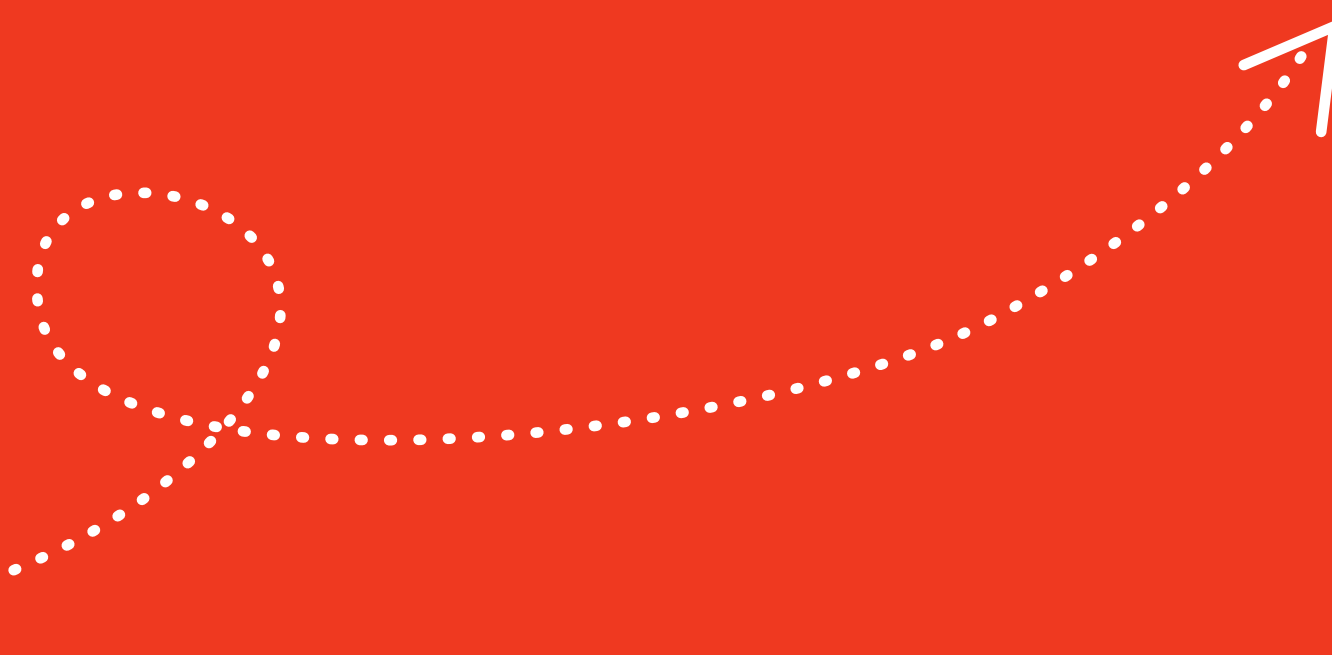


SENDERISMO hacia **LA CUMBRE** **DE LA INTEGRIDAD**



CAMINO DE TRANSPARENCIA

• La bitácora •



ALCALDÍA MAYOR
DE BOGOTÁ D.C.

SECRETARÍA DE
INTEGRACIÓN SOCIAL

BOGOTÁ



Había una vez un pintoresco pueblo llamado Integración Social, un lugar donde las majestuosas montañas se alzaban como guardianas de una comunidad única en su naturaleza. En este rincón especial, la apertura y el espacio estaban destinados a todas las personas, sin importar su edad, género, origen o capacidades.



En Integración Social los niños y niñas eran fuentes inagotables de creatividad, y sus risas resonaban en espacios infantiles, diseñados, especialmente, para estimular su imaginación. Las mujeres, empoderadas y conscientes de la importancia del autocuidado, encontraban tiempo y espacios dedicados exclusivamente a ellas, donde podían recargar sus energías y nutrir sus almas.



Los jóvenes del pueblo eran incansables luchadores por sus sueños y metas. Sabían que en Integración Social tenían el respaldo y los recursos necesarios para alcanzar sus objetivos. La comunidad estaba unida en su compromiso de brindar oportunidades para que todos pudieran crecer y prosperar.



Las personas mayores de Integración Social vivían una etapa de la vida digna y plena. La comunidad valoraba su experiencia y sabiduría, y se aseguraba de que se sintieran respetadas y cuidadas en cada momento.



Incluso, aquellos que habían caído en situaciones difíciles, como los habitantes de calle, encontraron un refugio en Integración Social. Aquí, se les brindaba apoyo para recuperar sus derechos. Nadie se quedaba atrás en este pueblo.



La población diversa y con capacidades diferentes era vista no como una carga, sino como un tesoro que enriquecía la comunidad. En Integración Social no había lugar para la discriminación ni el prejuicio. Todos eran valorados por su singularidad y contribución a la comunidad.



Los gobernantes se preocupaban profundamente por el bienestar de su gente y por mantener la armonía. Estos líderes eran conscientes de que la integridad y la convivencia pacífica eran fundamentales para el progreso y la felicidad de todos los habitantes. Un día, se reunieron para discutir cómo podrían fortalecer aún más la armonía en su amado pueblo. Después de largas deliberaciones, decidieron emprender una serie de acciones preventivas que ayudarían a cuidar al pueblo y sus habitantes.



Así comenzó la travesía de Integración Social. Los gobernantes se pusieron manos a la obra y, con la colaboración de expertos en diversas áreas, desarrollaron una estrategia integral que involucraba a muchos de sus habitantes. Los protagonistas de esta historia emergieron en cada rincón, eran personas de todas las edades y ocupaciones que se unieron para poner en práctica las acciones preventivas.



Los protagonistas de esta travesía: María, una funcionaria dedicada y apasionada por el servicio público; Alex, un líder de alto nivel, que, desde el inicio de la travesía, dispuso de todo a su alcance para llegar a la cumbre; Pedro, un gestor de integridad comprometido con la causa; y Ana, una ciudadana extranjera que, desde fuera, observaba atentamente y alzaba su voz para evitar la corrupción y fortalecer la integridad.
¡El camino no sería fácil!



El primer año, el pueblo se sumergió en 'El diorama de la integridad', explorando cómo se relacionaban todas las personas frente a sus comportamientos, de allí fue necesario generar compromisos para que cada quien fuera consciente de sus acciones, y de allí surgieron las características asociadas a la integridad que todos en Integración Social debían tener, esto consistía en un grupo de valores y cualidades que harían recobrar la confianza nuevamente de todos los habitantes. A través de reuniones y debates, María, Alex, Pedro y Ana se convirtieron en los senderistas hacia la cultura de integridad.

An illustration showing two hands in dark blue suits holding a clipboard. The clipboard has a yellow clip at the top and a white sheet of paper with the title 'Pacto del Senderista' and several horizontal lines representing text. The background is a gradient of yellow and orange with abstract shapes.

Pacto del Senderista

Todo conformó el **'Pacto del senderista'** un documento público donde se definió cómo debían ser todas las personas en Integración Social, en este se reflejaban los valores fundamentales determinantes para la transparencia. ¡Este fue un momento crucial en el viaje!, ya que marcaría el rumbo hacia una entidad más ética.



Pero no todo fue sencillo, se requería llevar a cabo unos pasos que hicieran que todos accedieran a la información, para ello fue necesario difundir: 'El conflicto de interés', esto fue un gran desafío. Algunos tuvieron que enfrentar dilemas éticos en su trabajo, pero con la guía de los Senderistas, se encontró la manera de tomar decisiones transparentes y justas. Enviando señales de ayuda, se aseguraron de que nadie quedara atrapado en el laberinto de la corrupción.



El último desafío de esta etapa involucró a los líderes del pueblo, pues, se requería de su compromiso y entrega como agentes motivadores de cambio frente a la integridad y la lucha anticorrupción. Esta fue toda una travesía para los líderes, pero lo asumieron con gran fortaleza y dedicación, lo que permitió generar confianza entre los demás habitantes del pueblo y emprender nuevas acciones que permitieron en Integración Social experiencias de crecimiento y aprendizaje.



Este año trajó nuevos desafíos. La entidad se embarcó en el 'Camino a la rendición de cuentas con enfoque de derechos'. Muchos estaban interesados por la equidad de género, en aumentar la participación de la mujer y de fortalecer, a través de un lenguaje incluyente, el empoderamiento de las mujeres, lo que se concretó en múltiples acciones que permitió visualizar de gran manera el enfoque hacia la mujer.



Al propósito de los senderistas, se unió un grupo de personas, quienes con sus acciones se volvieron esenciales y conformaron el grupo de los 'Gestores de Integridad', quienes empezaron a caminar junto con los senderistas, para recobrar y ser los guardianes en el camino hacia la senda.

Conmigo
Sí es



Cada paso enfrentaba un nuevo desafío, y surgían diversas problemáticas, lo que necesitó crear unos acuerdos de confianza, allí fue necesario hacer un alto en el camino y sentar las bases para crear la 'Senda de la confianza', en este momento Integración Social fortaleció a través de campañas comunicativas, estrategias de participación ciudadana, mecanismos de control social, canales de denuncia, canales de atención ciudadana y la estrategia Conmigo Sí Es, para dar a conocer los medios, con el fin de facilitar los canales de denuncia y la prevención de la corrupción.



Cada vez más, el grupo de los senderistas se veía más fortalecido, pues, en el camino aparecieron los 'Exploradores a la vanguardia' ellos mostraron casos de éxito implementados en Integración Social, inspirando a otros equipos a seguir el ejemplo. Los senderistas compartieron sus logros, demostrando que la integridad y la transparencia eran factibles y efectivas en la práctica.



El tercer año marcó el comienzo de la culminación de este recorrido con las 'Señales de la Cumbre' que los llevó a identificar las demandas de la ciudadanía y a tomar medidas concretas en respuesta a ellas. Los senderistas se centraron en acciones que marcarían la diferencia, allí quedó en evidencia como Integración Social ha emprendido acciones en pro de las mujeres, generando ejercicios para potenciar sus capacidades y brindarles un rol activo, mientras se abre un camino de oportunidades para su desarrollo.



Poco a poco, los senderistas iban avanzando hacia la cumbre, observaban a su alrededor todos los logros alcanzados, todos los obstáculos superados y todas las personas que se habían unido a la causa. Para ello, consideraron necesario escribir el legado de este recorrido, en una carta a la que llamaron: La 'Carta del Senderista', en ella consignaron todas las experiencias y aprendizajes que esperan que nuevas generaciones comprendan para asumir el reto para la integridad, dejaron en evidencia que con unas personas comprometidas, participativas, informadas y con acciones concretas, como la rendición de cuentas, procesos transparentes, cultura de legalidad, se puede fortalecer a Integración Social hacia una gestión pública eficiente y transparente.



Bitácora
de Integridad

Finalmente, consideraron que también era necesario contar toda la experiencia del camino recorrido, por eso, a través de la 'Bitácora de Integridad', se construyó este relato que narra esta historia. En esta Bitácora, los senderistas son los héroes de la historia, ya que, a través de ella, cuentan su viaje de transformación, describen los retos que enfrentaron, los obstáculos que superaron y cómo, juntos, lograron establecer una cultura de integridad en Integración Social. Esta Bitácora de Integridad se convierte en un faro de inspiración para otras entidades y ciudadanos comprometidos en su búsqueda de un gobierno más ético y transparente.



Así, en el tranquilo pueblo de Integración Social quedó una huella imborrable en su lucha contra la corrupción, recordándonos que, con determinación, valentía y un compromiso inquebrantable con la integridad, es posible alcanzar la cumbre de la transparencia y construir un futuro mejor para todos.



ALCALDÍA MAYOR
DE BOGOTÁ D.C.

SECRETARÍA DE
INTEGRACIÓN SOCIAL

